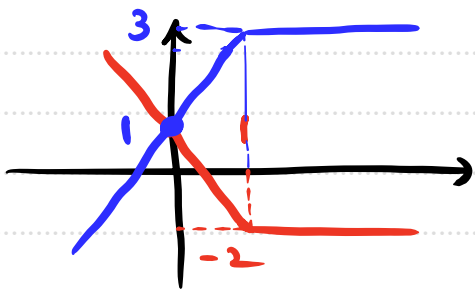




③ اگر $f_{n+1} = \frac{4}{n+1}$ و $g_n = \frac{n}{n-2}$ ، ضابطه را بنویسید:

$$f + g = ?$$

$$\frac{f}{g} = ?$$



③ نمودار توابع f و g داده شده اند:

الف) تابع $(f+g)$ را رسم کنید.

مَسَلات:

$30^\circ \rightarrow$

$225^\circ \rightarrow$

$60^\circ \rightarrow$

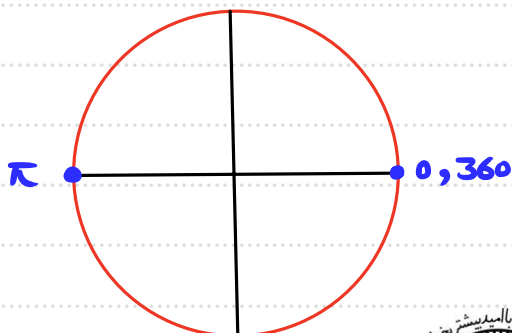
$18^\circ \rightarrow$

$\frac{\pi}{20} \rightarrow$

$\frac{\pi}{12} \rightarrow$

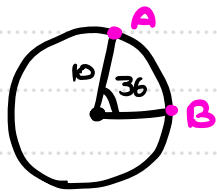
$\frac{\pi}{5} \rightarrow$

زاویه روی دایره:



$$l = r \alpha \rightarrow$$

طول کمان :



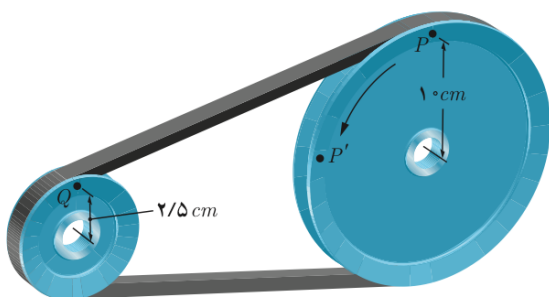
$$AB =$$



① طول برف پاک کن عقب خودرویی
24 cm است . فرض کنید برف پاک کن کمانی

به طول 120 cm می‌کند ، طول کمان طی شده توسط برف پاک کن ؟

* مساحت ناحیه ای که پاک می‌کند ؟



② یک تسمه با دو قرقره بهم وصل شده‌اند

اگر قرقره بزرگ تر 90° بچرخد ، قرقره

کوچک تر چند را بیان می‌چرخد ؟